

EuroPack

Brugervejledning

www.fl-i.dk



FL Industries A/S
Kærvej 23
8722 Hedensted
+45 7692 9092
+45 2492 9092
E-mail: ps@fl-i.dk

Indholdsfortegnelse

1	<i>EuroPack – beskrivelse</i>	3
2	<i>Sikkerhedsregler</i>	3
3	<i>Anvendelse</i>	3
	Forholdsregler	3
4	<i>Vedligeholdelse</i>	5
	Daglig vedligeholdelse	5
	Bolte	5
	Smørenipler	5
5	<i>Mærkning</i>	6
	Typeskilt	6
7	<i>EF-overensstemmelseserklæring</i>	7

1 EuroPack – beskrivelse 70/25 - 70/40 - 70/60

Denne brugervejledning beskriver korrekt behandling, kørsel, service og vedligeholdelse af EuroPack komprimeringshjul.

Vejledningen sikrer komprimeringshjulets driftstilstand bedst muligt. Korrekt brug og vedligeholdelse af EuroPack komprimeringshjul er medvirkende til optimal udnyttelse af maskinen og lang levetid.

Type	Hjuldiameter	Hjulbredde	Maskinstørrelse	Egenvægt
70/25	700 mm	250 mm	6-15 tons	330 kg
70/40	700 mm	400 mm	6-20 tons	425 kg
70/60	700 mm	600 mm	6-20 tons	540 kg

2 Sikkerhedsregler

- A. Afmonter altid komprimeringshjulet, før der udføres nogen form for vedligeholdelse eller reparation på hjulet.
- B. Anvend kun korrekt værktøj ved eventuel reparation og justering.
- C. Ophold dig aldrig inden for gravemaskinens arbejdsområde.
- D. Skiftet skal altid være helt låst før brug.

3 Anvendelse

Forholdsregler

Sikkerhedseftersyn foretages årligt, eller hvis maskinen er beskadiget.

Der må ikke være personer i maskinens arbejdsområde.

Må ikke bruges til persontransport.

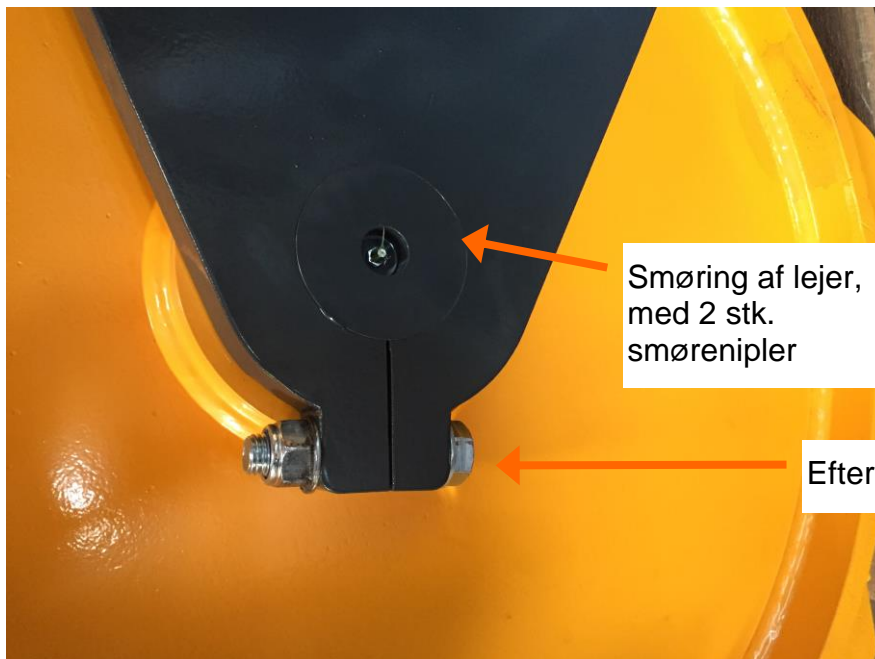
Maskinen må kun betjenes af en person ad gangen. Der må ikke være andre personer i maskinens arbejdsområde.

Efterspænding af bolte



Efterspænding af bolte

Smørenipler til påfyldning af fedt.



Smøring af lejer, med 2 stk. smørenipler

Efterspænding af bolte

4 Vedligeholdelse

Komprimeringshjulet skal være afmonteret når der udføres vedligeholdelse.

Det anbefales at få udført et årligt eftersyn på maskinen af autoriseret forhandler.

Daglig vedligeholdelse

Hver dag udføres følgende:

- Kontrol af bolte både på hjul og skift.
- Smøring af komprimeringshjulets lejer foregår ved 2 smørenipler, se afsnit nedenfor.

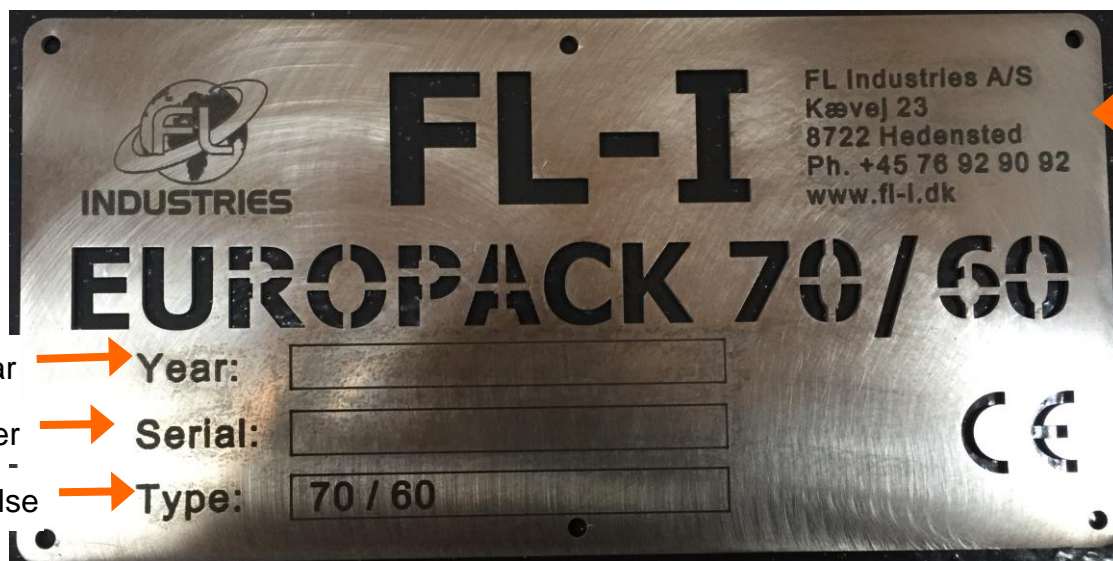
Bolte

Husk at efterspænde Bolte efter de første 10 timers brug.

Smørenipler

Pr 20 timers kørsel: Smør de 2 smørenipler: Der er to smørenipler ved akslen se billeder side 3.

Mærkning



Producent

Produktionsår

Year:

Serienummer

Serial:

Typebetegnelse

Type:

70 / 60

5